



Magnífic Àtic Dúplex en la Segona Planta de 84m<sup>2</sup> i 33m<sup>2</sup> d'acollidora terrassa privada a 2 vents i balcó, en **edifici nou d'estil rústic**, emplaçat al centre de la vila de Palafrugell (Girona).

**A 100mts del mercat**, de plaça major i de l'Església.

Pis molt tranquil i amb vistes agradables, situat en el cor del Baix Empordà (Costa Brava) a 3km de les magnífiques platges de **Calella de Palafrugell, Llafranc i Tamariu**.

Àtic

Can Tarongeta: apartament 2-1





Àtic

Can Tarongeta: apartament 2-1







Àtic

Can Tarongeta: apartament 2-1



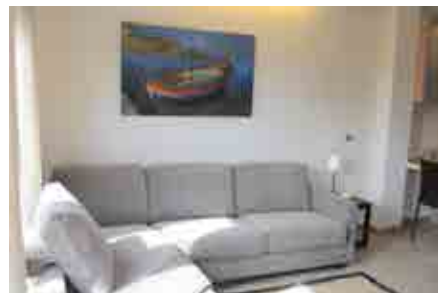
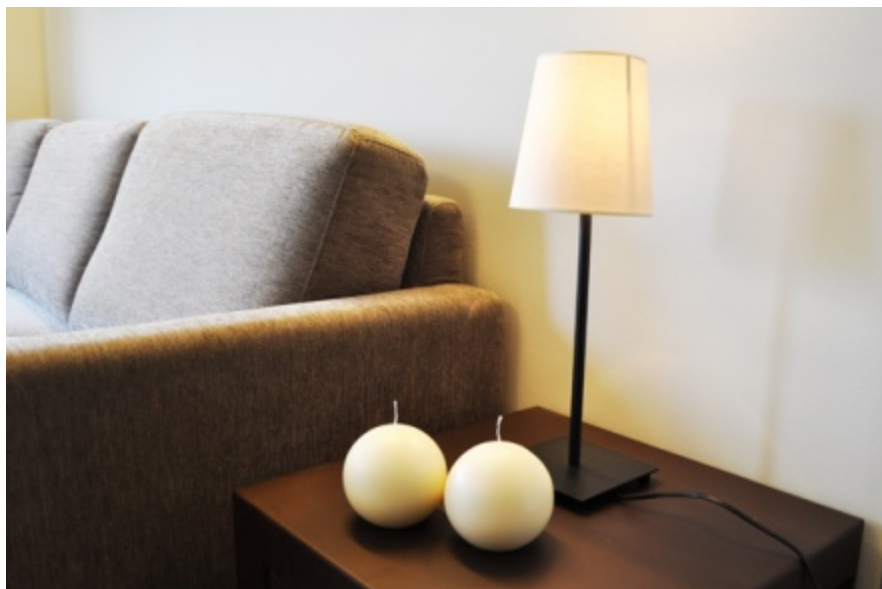


Àtic

Can Tarongeta: apartament 2-1







Àtic

Can Tarongeta: apartament 2-1





Àtic

Can Tarongeta: apartament 2-1



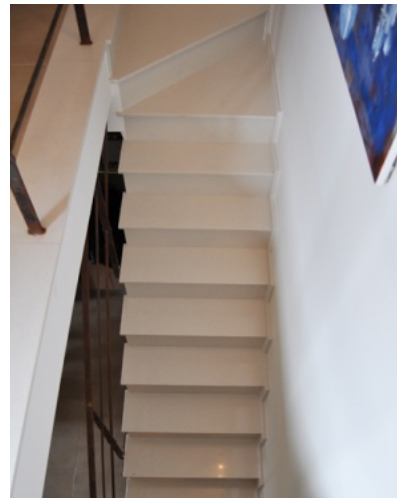




Àtic

Can Tarongeta: apartament 2-1





Àtic

Can Tarongeta: apartament 2-1







Àtic

Can Tarongeta: apartament 2-1





Àtic

Can Tarongeta: apartament 2-1







Planta



Planta dúplex

# planells

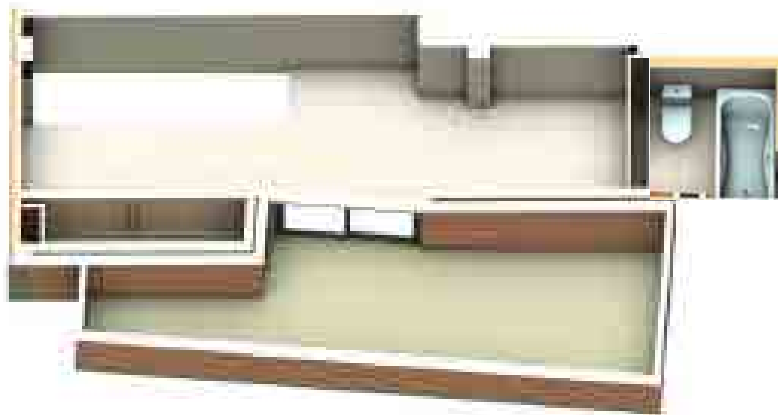


## Àtic dúplex: Pl.1\_Tarongeta 44

<i>Id.</i>	<i>Descripció</i>	<i>Sup. (m²)</i>
1	Rebedor	6,64
2	Escala	2,76
3	Cuina	6,93
4	Menjador- Estar	14,10
5	Habitació	10,81
6	Habitació	7,82
7	Bany	3,62
8	Balcó	3,15
<b>SUP. ÚTIL</b>		<b>55,83</b>
<b>SUP. CONSTRUÏDA</b>		<b>62,15</b>

## Àtic dúplex: Pl. 2\_Tarongeta 44

<i>Id.</i>	<i>Descripció</i>	<i>Sup. (m²)</i>
9	Habitació	16,88
10	Bany	2,93
11	Terrassa	32,95
<b>SUP. ÚTIL</b>		<b>52,76</b>
<b>SUP. CONSTRUÏDA</b>		<b>57,37</b>









# característiques

 84 m<sup>2</sup>  5-6 pax  33 m<sup>2</sup>  2  1 cotxe


## 3 Dormitoris


**Dormitori 1:** 1 Llit doble de 150 x190cm


**Dormitori 2:** 1 Llit individual o doble de 140 x200cm

**Dormitori 3:** 1 Llit individual o doble de 140 x190cm amb bany

## Terrassa i Balcó

 Taula exterior amb 6 cadires


 2 Gandules per prendre el sol


 Barbacoa


## Equipament i Serveis

 TV / Astra satèl·lit

 DVD / Hi-Fi


 WIFI a tota la casa


 Ventiladors

 Calefacció

 Trona


 Rentadora


 Planxa i taula planxa


 Roba de llit i tovalloles incloses

 Llibres de lectura

## Cuina


 Encimera vitroceràmica

 Nevera-combi


 Campana extractora

 Microones

 Rentaplats

 Bullidor

 Minipimer


 Cafetera Nespresso


 Torradora

 Vaixel·la i estris

## Comunicacions

 **Tren:** 25Km (estació Flaçà) / 40 Km (Girona)

 **Autobús:** <100m Sarfa (Grup Sarbús)

 **Aeroport:** a 40 Km (Girona) / 130km (BCN)

 **Platges a 3 Km:** Calella, Llafranc i Tamariu

gemric inmobiliaria · Barcelona · Spain

+34 676 194 112 | info@gemric.es | www.gemric.es



# preus de lloguer

## Lloguer 1 Setmana

Temporada Baixa	Temporada Mitja	Temporada Alta
580€	650€	890€
Octubre a Maig	Juny i Setembre	Juliol i Agost*

## Lloguer Cap de Setmana (2 nits)

Temporada Baixa	Temporada Mitja	Temporada Alta
160€	199€	325€
Octubre a Maig**	Juny i Setembre**	Ponts i Festius**

ü Juliol i Agost\* (mínim 7 nits / de dissabte a dissabte). Resta mesos, mínim 2 nits.

ü Ponts i festius\*\* es considera Temporada Mitja-Alta (consultar).

ü Els dies 25 i 26 de desembre no s'admeten entrades o sortides.

ü Suplement Neteja Final: **40€**

ü S'ha de dipositar una fiança de **300€** (s'accepten Targetes de crèdit).



ü Capacitat : **Bàsica 5** persones / **Màxim 6\*\*\*** persones

### Serveis Addicionals:

- \*\*\* Suplement de **10€/ dia** per cada persona addicional a la capacitat bàsica de l'Allotjament.
- Es disposa de bressol per nens amb un suplement de **15€**
- Només s'acceptaran Mascotes ben ensinistrades. Suplement de **10€/dia (Màxim 40€)**.
- Opcional: Joc Extra Roba de Llit **8€**
- Opcional: Joc Extra Tovalloles (1 gran + 1 mitjana) **6€**

§ Durada contracte: Temporada

§ Despeses llum i aigua: Incloses

§ Preus amb **IVA inclòs**

**Plaça Aparcament: INCLOSA (1 vehicle)**

### Per més informació contactar:

+34 676 194 112 | info@gemric.es | www.gemric.es

· barcelona · spain ·





## HISTORIA i EMPLAÇAMENT

“**Can Tarongeta**” es troba situat al centre del poble, a 50 metres de l'església i del mercat. A Palafrugell cada diumenge se celebra un mercat setmanal on trobareu tot el que desitgeu, sense oblidar, però, el **mercat diari** de fruites, verdures, carn i peix.

Al mes de juny no us podeu perdre les celebracions de les **Festes de Primavera**, presidides per la gran desfilada de carrosses.

La vila de Palafrugell te un atractiu addicional: l'arxipèlag de les “**Illes Formigues**”, molt recomanat per la pràctica del submarinisme.

A part del nucli principal, formen part del municipi els nuclis costaners de **Calella, Llafranc i Tamariu**, antics barris de pescadors que s'han convertit en importants **enclavaments turístics** per la bellesa de la seva situació i per la infraestructura de què disposen: tot tipus de restaurants, activitats diverses ... Aquests nuclis, que han crescut al voltant de les cales, han sabut preservar la seva **tradicció marinera**. A l'estiu hi podreu gaudir de les **cantades d'havaneres**, i una de les més esplendoroses són les de Calella.

**Un altre lloc emblemàtic** és el “**Cap de Sant Sebastià**”, amb el far, l'ermita i les restes d'un poblat ibèric. Ben a prop, a Calella, també podreu visitar el Castell i jardí botànic de Cap Roig, situat en un paratge d'increïble bellesa.

Barcelona es troba a 1 hora i mitja amb cotxe. I l'aeroport de Girona és a 40 km. França està a 45km.



## VOLTANTS

Gaudeix de les fantàstiques cales del voltant (a només 3 km): Calella de Palafrugell, Llafranc i Tamariu. **Cales petites i recollides amb aigües cristallines.**

O si ho prefereixes a tan sols 14 Km es troba la gran platja de Pals de 3'5km i molt oberta, amb les illes Medes al fons. La seva especial orografia la converteix en una zona ideal per a la pràctica de qualsevol esport nàutic com el Windsurf. També hi pots fer Kayaking, Vela i Flysurf.

Al voltant de Palafrugell, també hi pots trobar **hípiques amb rutes i cursos per a principiants**. O si ho prefereixes practica el **tennis, pàdel, futbol, bàsquet, voley platja i tot el que et puguis imaginar.... fins i tot skateboard** a l'skatepark de Palafrugell.

**A 12km** trobareu **la Bisbal d'Empordà** reconeguda per la seva ceràmica. Molt a prop hi ha altres poblacions Medievals així com les Ruïnes Romanes del poble d'Ullastret. **A tan sols 40km** trobareu la ciutat de **Girona**, on podreu visitar el seu barri vell al temps que passegeu per les Rambles que voregen el riu Ter amb els seus magnífics restaurants, clubs i botigues.

I a la població de Figueres (**a 40km**) trobareu el **Museu Dalí**.

**RECOMANACIONS:** Monells, Peratallada, Ullastret i Begur. Es troben molt a prop de Pals i val la pena visitar-los.



## DETALLS DE VIATGE

**AEROPORTS:** Girona es l'aeroport internacional més proper (40Km). Lloguer de vehicles disponible. Vols de Ryanair des de el Regne Unit i molts altres destins europeus.

L'aeroport de **Barcelona** es troba a 90 minuts en cotxe o tren.

**TRENS:** L'Estació de Flaçà a 25 Km és la més propera. Trens regulars a Barcelona amb una freqüència cada 30 minuts. També hi ha trens amb destí a França.

**AUTOPISTA:** La AP-7 és l'autopista que va des de la frontera francesa fins a Barcelona. L'entrada d'autopista més propera és troba a 30Kms.



## ACTIVITATS A LA CASA I VOLTANTS

La localitat de **Palafrugell** ofereix al visitant la **possibilitat de realitzar 3 rutes:**

- 1.- la de **Josep Pla**, il·lustre escriptor natural de la vila. Diferents indrets del municipi amb la seva vida i obra;
- 2.-la del **suro**, industria que ha condicionat l'evolució de la vila i la seva actual fisonomia;
- 3.-i la de las **torres de vigia**, que daten dels segles XIV al XVIII i es troben disperses pel municipi.

A peu o en bicicleta, i al teu ritme, passeja tant com vulguis, per la xarxa de 350km de camins que hi ha actualment a la Costa Brava, pels Arrossars, o per les dunes de la platja a través de miradors privilegiats sobre el mar o bé pels jaciments de l'Empordà....i, és clar, pels camins de ronda: un impressionant passeig que acaricia el mar entre penya-segats que uneix totes les platges de la Costa Brava.

Les muntanyes de les Gavarres (a 10 minuts amb cotxe) son ben conegudes per realitzar excursions a peu o amb mountain bike.

Però l'Empordà també el pots descobrir a vista d'ocell... en **globus, helicòpter o ultralleuger**, emporta't un record únic de Palafrugell.



## GOLF

Recentment, la Costa Brava ha estat considerada per la IAGTO (International association of international Golf Tour Operators) com un dels millors destins emergents del món.

El clima moderat de la zona converteixen Palafrugell en un lloc ideal per gaudir del Golf. Al poble veí de Pals hi ha 2 camps (Pals Golf Club: de 18 forats, es troba vora del mar, sobre unes dunes cobertes per una extensa pineda i el Golf Serres de Pals). I si el que vols és iniciar-t'hi, trobaràs el teu lloc als nombrosos Pitch & Putt que hi ha a les rodalies de Pals.

A 1 hora de distancia de "Can Tarongeta" es troben 11 camps de golf, 4 d'ells considerats dels millors d'Espanya: **EMPORDA** (5 minuts en cotxe), Centre Europeu per el "Tour Qualifying School" , 27 forats, Par 71& 72. **PALS** (5 minuts en cotxe) 18 forats, Par 73. **PGA CATALUNYA** (50 minuts en cotxe), considerat un dels 10 millors camps de golf d'Europa, 18 forats Par 72. **GIRONA** (40 minuts en cotxe) 18 forats, Par 72.

**Altres camps de golf:** Peralada, Torremirona, Mas Pages, Gualta, Serres de Pals, Mas Nou (Castell d'Aro) i L'Angel de Lloret.







**Per més informació contactar:**

+34 676 194 112 | [info@gemic.es](mailto:info@gemic.es) | [www.gemic.es](http://www.gemic.es)

· barcelona · spain ·

**Àtic a Palafrugell: C/ TARONGETA 44 (Girona)**